

책거리 Chaekgeori
Our Shelves, Our Selves
21. April bis 1. November 2022

Anlässlich des 130-Jahr-Jubiläums der österreichisch-koreanischen diplomatischen Beziehungen zeigt das Weltmuseum Wien ab 21. April die Ausstellung *책거리/Chaekgeori - Our Shelves, Our Selves* in Zusammenarbeit mit zeitgenössischen koreanischen Künstler*innen.

Chaekgeori bezeichnet in der koreanischen Genremalerei ein Arrangement von Büchern, Regalen und diversen Gegenständen und Kostbarkeiten. Ursprünglich geht das Sujet auf mehrere chinesische Ideenkonzepte zurück, wie die Sammlung und Wertschätzung konfuzianischer Klassiker, von Schriftrollen mit Kalligrafie und Malerei, antiken Ritualgefäßen der chinesischen Bronzezeit, Porzellangefäßen und dekorativen Ziergegenständen. Daneben waren aber auch Tier- und Pflanzendarstellungen beliebt: Schmetterlinge, Mandarinenten, Karpfen, Kraniche oder Hirsche bzw. Lotos, Päonien, Chrysanthemen, Pfirsiche, Granatäpfel, Melonen oder die Zitrusfrucht *citrus medicus*, „Buddhas Hand“ genannt. All diese Motive drücken positive Wünsche nach Gesundheit, Glück, Reichtum und Überfluss aus. Die Darstellungen spielen zudem mit Verstecken und Entdecken.



Die frühen Kaiser der Qing-Dynastie (1644–1911) waren bekannt für ihre Bücherregale und deren Abbildungen, die mit den Klassikern und diversen Kostbarkeiten bestückt waren. Diese Idee gelangte Ende des 18. Jahrhunderts auch an den koreanischen Königshof und die gelehrte Oberschicht der Joseon-Dynastie (1392–1897), in der – konfuzianisch geprägt – den klassischen Werken große Aufmerksamkeit geschenkt wurde. Ende des 19. Jahrhunderts fand auch die einfache Bevölkerung Gefallen an diesem Thema und *Chaekgeori* wurde Teil der Volksmalerei.

Die in der Ausstellung repräsentierten koreanischen Künstler*innen des 21. Jahrhunderts, die zum Teil der *School of Minhwa* (Schule der Volksmalerei) angehören, lehnen sich in ihren Werken an historische Vorbilder an und platzieren in individueller Manier ihre persönlichen Schätze neben Büchern. Jedes einzelne Kunstwerk spiegelt ihren Geschmack, ein Hobby oder einen Wunsch wider und lässt einen Hauch Sentimentalität erkennen. Die Transformation von Gelehrtenwissen früherer Zeiten findet in der Darstellung von Computern, Laufwerken, Tablets oder Smartphones ihren Ausdruck. Die Büchertürme gleichen Wolkenkratzern und diversen Architekturelementen. Typisch für die Volksmalerei ist die Verwendung kräftiger, fröhlicher Farben, die den optimistischen und positiven Blick auf die Welt unterstreichen sollen.

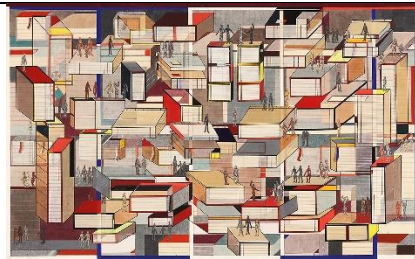
PRESSEFOTOS

Pressefotos zur aktuellen Berichterstattung stehen zum Download auf unserer Website <https://www.weltmuseumwien.at/presse/> bereit.

Lost in books 첩첩산중

CHUNG Jae Eun 정재은, 2019

© CHUNG Jae Eun 정재은



Colorpia 2 컬러피아 2

MOON Sun Young 문선영, 2021

© MOON Sun Young 문선영



Colorpia 1 컬러피아 1

MOON Sun Young 문선영, 2021

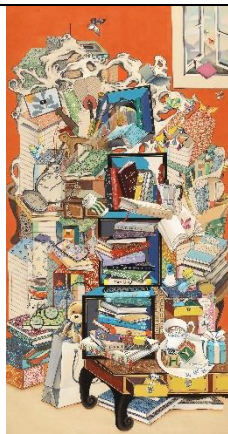
© MOON Sun Young 문선영



Book on Book 책속의 책

LEE Hwa Young 이화영, 2021

© LEE Hwa Young 이화영





welt
museum
wien

Chaekgeori 책거리

KIM Young Shik 김영식, 2017

© KIM Young Shik 김영식





RAHMENPROGRAMM UND VERANSTALTUNGEN

<https://www.weltmuseumwien.at/ausstellungen/chaekgeori/#rahmenprogramm>

SOCIAL MEDIA

Folgen Sie dem Weltmuseum Wien auf [Facebook](#), [Instagram](#) und [YouTube](#).

#OurShelvesOurSelves
#WeltmuseumWien

ÖFFNUNGSZEITEN

Täglich außer Mittwoch: 10 bis 18 Uhr
Dienstag: 10 bis 21 Uhr

EINTRITTSPREISE UND TICKETS

Alle Infos zu den Eintrittspreisen auf: www.weltmuseumwien.at/information/
Der Eintritt in den Korridor des Staunens ist frei!

TIPP: Die **Familien-Jahreskarte** für 2 Erwachsene und bis zu 3 Kinder oder Jugendliche unter 19 Jahren um nur 79 Euro! Weitere Infos & das umfangreiche Familienprogramm unter www.khm.at/familie

ANSPRECHPARTNER*INNEN FÜR IHREN BESUCH

Kulturvermittlung, Führungen und Anmeldungen zu unserem Programm
+43 1 534 30-5150 / kulturvermittlung@weltmuseumwien.at

Informationen, Fragen und Anregungen
+43 1 534 30-5052 / info@weltmuseumwien.at

AKKREDITIERUNG FÜR MEDIENVERTRETER*INNEN

Im Rahmen einer Berichterstattung über einen Standort des KHM-Museumsverbands, eine aktuelle Ausstellung oder eine Veranstaltung stellen wir Ihnen gerne eine Eintrittskarte und Pressematerial zur Verfügung. Dazu ist eine vorherige schriftliche Anmeldung unter info.pr@weltmuseumwien.at mindestens zwei Werktage vorab erforderlich: Bitte geben Sie in



dem Mail neben Ihrem Medium auch das Datum Ihres gewünschten Besuchs an und fügen Sie einen Scan Ihres gültigen Presseausweises bei. Vielen Dank!

PRESSEKONTAKT

Nina Auinger-Sutterlüty, MAS (Leitung)

Mag. Sarah Aistleitner

KHM-Museumsverband

T +43 1 525 24 -4021 / -4025

info.pr@weltemuseumwien.at